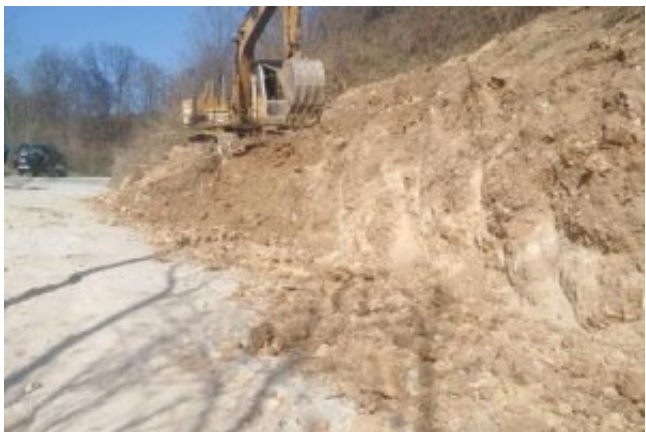


18-11-2019 09:25 od Moderator



Данас су почели радови на изради габионске конструкције за заштиту општинског пута Л-12 на деоници пута „Ограђеница“.

Једна од најоштећенијих деоница путева Општине Крупањ која је претрпела знатна оштећења током поплаве и појаве клизишта 2014. године.

Важно је истаћи: Опсежна истраживања терена на овом потезу изведена су 2015. године и то помоћу најсавременије методе у Европи- метода Електромагнетизама. Потпуност истраживања још није донела коначну стратегију трајног заустављања клизишта, међутим- габионска конструкција ће у великој мери санирати порозност земљишта.

Постављање габиона у сваком случају омогућиће извесну стабилност поменутог пута- који има стратешки веома битну функцију за више села Рађевине као и обилазницу према Лозници, Ваљеву, Шапцу преко Церове, Дворске.